

Con il paziente sdraiato sul fianco sinistro si posiziona delicatamente attraverso l'ano una specula di plastica nel retto e la si collega ad una macchina utilizzando un circuito chiuso monouso composto da due tubi di plastica, uno più piccolo per l'ingresso dell'acqua e l'altro più grande per consentire la fuoriuscita del liquido di lavaggio. L'apparecchio è collegato al sistema idraulico e l'acqua in ingresso viene opportunamente filtrata ed introdotta ad una temperatura e pressione controllate. Il lavaggio intestinale è accompagnato da un massaggio esterno sull'addome. L'acqua immessa distende delicatamente il colon e stimola la contrazione del viscere che la elimina attraverso il tubo di scarico. Riempiendo e svuotando alternativamente il grosso intestino si realizza un idromassaggio depurativo e si promuove una ginnastica che aiuta a migliorare la motilità intestinale e il riflesso retto anale. La durata di ciascuna seduta è variabile da 30 a 60 minuti e dipende dal tipo di indicazione e dalla risposta soggettiva. Alla fine del trattamento si possono introdurre sia farmaci che probiotici ed il paziente avverte un piacevole senso di benessere.

“Per valutare l'indicazione e la fattibilità del trattamento è necessario un inquadramento clinico del paziente”.

LE INDICAZIONI ALL'ICT SONO MOLTEPLICI

Possono essere così suddivise:

INDICAZIONI DIRETTE:

- stitichezza
- colon irritabile
- diarrea
- gonfiore addominale
- meteorismo
- disbiosi
- micosi intestinale
- ipotonia colica
- malattia diverticolare del colon non in fase infiammatoria
- morbo di Crohn non in fase acuta o con stenosi
- rettocolite ulcerosa non in fase acuta
- emorroidi
- riabilitazione delle disfunzioni colo-retto-anali
- pulizia del colon prima di interventi chirurgici

- preparazione alla colonscopia e ad indagini radiologiche

INDICAZIONI INDIRETTE:

- intolleranze alimentari
 - deficit immunitari
 - affezioni cutanee
 - cefalee frontali
 - cistiti croniche recidivanti
 - prostatiti croniche
 - candidosi vaginale
- “Prima di programmare l'ICT è bene valutare il paziente per escludere eventuali controindicazioni”.**

CONTROINDICAZIONI:

- stenosi del colon-retto-ano
- tumori del colon-retto
- sub-occlusioni intestinali in atto
- morbo di Crohn e rettocolite ulcerosa in fase acuta
- recenti interventi chirurgici sul colon-retto
- diverticoliti
- emorragie gastrointestinali
- disturbi ano-rettali in fase acuta quali: emorroidi, fistole, ragadi, ascessi
- gravidanza nei primi 4 mesi
- scompenso cardiaco
- insufficienza renale (dialisi)
- infarto intestinale

Finita la seduta di ICT il paziente riprende normalmente la sua attività senza avere problemi di sorta. Per ottenere i risultati migliori è bene seguire i consigli dello specialista che potrà suggerire una dieta specifica associata a pro e/o pre-biotici o a trattamenti farmacologici.

“Sarà sempre lo specialista, in base al tipo di problema ed alla risposta del paziente a proporre il numero dei trattamenti, in genere da 4 a 10, e la loro periodicità”.

Dott. MARIO PERONE

SPECIALISTA IN CHIRURGIA GENERALE

AIUTO PRESSO IL DIPARTIMENTO DI CHIRURGIA GENERALE

UNITA' OPERATIVA COMPLESSA DI CHIRURGIA GENERALE, ONCOLOGICA E D'URGENZA

CENTRO PER LO STUDIO ED IL TRATTAMENTO DELL'OBESITA' E LE PATOLOGIE DEL PAVIMENTO PELVICO

**Presidio Ospedaliero
PINETA GRANDE
Via Domitiana, Km 30
CASTELVOLTURNO (CE)**

Info & Call Service Pineta Grande:
0823/854111- 0823/854401

**STUDIO PRIVATO
Corso GIROLAMO DEL BALZO, 431
83017 ROTONDI (AV)**

www.studiomedicoperone.it
info@studiomedicoperone.it

**PER APPUNTAMENTO O VISITA DOMICILIARE
TEL. 0824 84 30 59 - 347 47 41 241**

CHIRURGIA GENERALE

- ERNIE E LAPAROCELI *
- LITIASI DELLA COLECISTI E DELLE VIE BILIARI *
- VARICOCELE *
- IDROCELE
- FIMOSI
- FISTOLA SACRO-COCCIGEA

CHIRURGIA ONCOLOGICA

- TUMORI GASTROITESTINALI
- NEOPLASIE ADDOMINALI

CHIRURGIA AMBULATORIALE

RIMOZIONI LIPOMI, CISTI SEBACEE E NEOFORMAZIONI CUTANEE,
REVISIONE DI CICATRICI, MEDICAZIONI COMPLESSE

CHIRURGIA DELL'OBESITA' E DEL METABOLISMO

- PALLONCINO INTRAGASTRICO
- BENDAGGIO GASTRICO *
- BY PASS GASTRICO *
- SLEEVE GASTRECTOMY *
- DIVERSIONE BILIO PANCREATICA *

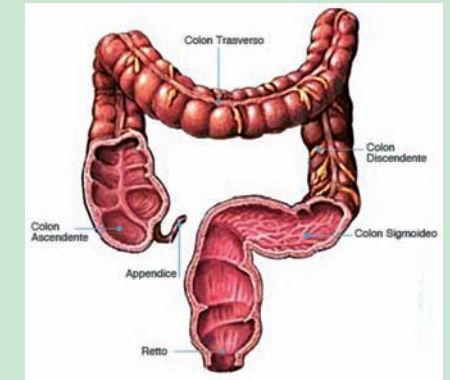
COLONPROCTOLOGIA E CHIRURGIA DEL PAVIMENTO PELVICO

- PATOLOGIE ANORETTALI (RAGADI FISTOLE NEOFORMAZIONI)
- PROLASSO EMORROIDARIO
- INCONTINENZA FECALE
- RITENZIONE URINARIA
- DOLORE PELVICO CRONICO
- PROLASSO RETTALE E GENITALE
- STIPSI CRONICA
- **IDROCOLON TERAPIA ****

* Interventi che possono essere praticati per via **MININVASIVA** cioè in **LAPAROSCOPIA**, una tecnica che consiste essenzialmente nell'eseguire un intervento chirurgico, senza praticare una laparotomia (apertura dell'addome) ma utilizzando invece una telecamera collegata ad un monitor e sottili strumenti che vengono introdotti attraverso piccoli fori di gradezza variabile tra i 5 e i 15 mm effettuati nella parete addominale.



** IDROCOLON TERAPIA



Le funzioni del colon sono state per lungo tempo trascurate in quanto si riteneva erroneamente che fosse adibito prevalentemente a deposito di materiali di rifiuto in attesa di essere eliminati. All'interno del viscere, avviene l'incredibile sodalizio fra mucosa intestinale e flora batterica, indispensabile per garantire all'organismo uno stato di salute ottimale. I batteri così detti "amici", in cambio dell'ospitalità e del nutrimento forniti dall'ambiente intestinale, sintetizzano importanti vitamine e si uniscono alla mucosa formando una barriera impenetrabile ai batteri "nemici" ed alle sostanze indesiderate. Grazie alle più recenti ricerche, l'intestino ha quindi conquistato un ruolo centrale nel benessere del nostro corpo. Il mantenimento di un ecosistema intestinale equilibrato è quindi fondamentale per la nostra salute e viene definito EUBIOSI.

COME POSSIAMO AIUTARE IL COLON IN QUESTA SUA IMPORTANTE FUNZIONE?

Attraverso l'**IDROCOLONTERAPIA (ICT)**.

Molti pensano erroneamente che l'ICT sia un semplice clistere. Si tratta invece di una procedura medica che consiste nel lavaggio completo del grosso intestino attraverso il quale vengono eliminate cellule morte, muco, batteri dannosi, in modo da facilitare l'attecchimento e la crescita di quella flora batterica considerata amica, in grado cioè di svolgere tutte le funzioni benefiche che abbiamo sintetizzato.

La metodica, in mani esperte, è semplice, indolore ed inodore.